



नेपाल सरकार  
उर्जा जलस्रोत तथा सिँचाइ मन्त्रालय  
जलस्रोत तथा सिँचाइ विभाग

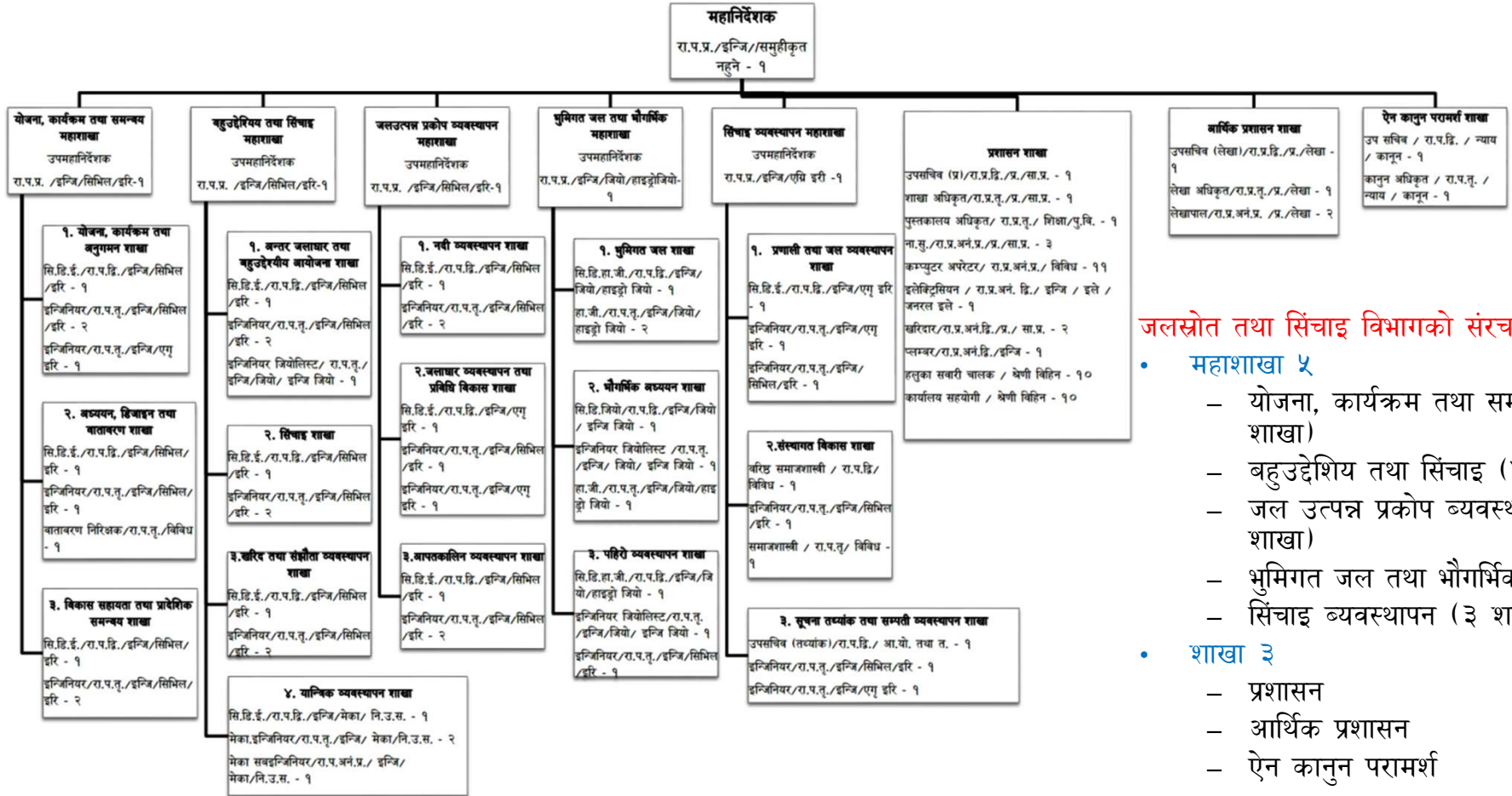
वार्षिक प्रगति विवरण  
(आ.व. २०८०/८१)

## जलस्रोत तथा सिंचाइ विभागको लक्ष्य तथा उद्देश्यहरू

- जलस्रोत तथा सिंचाइ क्षेत्रको समुचित विकास, प्रभावकारी उपयोग तथा दिगो व्यवस्थापनबाट देशको आर्थिक तथा सामाजिक समृद्धी हासिल गर्ने
- जलश्रोत तथा सिंचाइ संरचनाहरूको उचित विकास, मर्मत संभार तथा व्यवस्थापन गरी कृषियोग्य भूमिमा बर्षे भरी दिगो एवं भरपर्दो सिंचाइ सुविधा उपलब्ध गराई कृषि उत्पादकत्व तथा उत्पादन वृद्धि गरी गरिवी निवारणमा टेवा पुर्याउने
- सिंचाइ तथा जलउत्पन्न प्रकोप व्यवस्थापनका पुर्वाधार निर्माण कार्यहरू गरी जलाधार व्यवस्थापन तथा जल उत्पन्न प्रकोप न्यूनीकरण एवं व्यवस्थापनबाट मानवीय क्षेत्री लगायत आर्थिक सामाजिक हानि नोक्सानी न्यूनीकरण गर्ने ।

उर्जा, जलश्रोत तथा सिंचाई मन्त्रालय  
जलस्रोत तथा सिंचाई विभागको दरवन्दी संरचना

अनुसूची-४.१.१



जलस्रोत तथा सिंचाई विभागको संरचना

- महाशाखा ५
  - योजना, कार्यक्रम तथा समन्वय (३ शाखा)
  - बहुउद्देशीय तथा सिंचाई (४ शाखा)
  - जल उत्पन्न प्रकोप व्यवस्थापन (३ शाखा)
  - भूमिगत जल तथा भौगर्भिक (३ शाखा)
  - सिंचाई व्यवस्थापन (३ शाखा)
- शाखा ३
  - प्रशासन
  - आर्थिक प्रशासन
  - ऐन कानून परामर्श

## दरबन्दी पदपूर्ति

श्रेणी	जम्मा दरबन्दी	खाली दरबन्दी
रा.प्र. प्रथम	२६	२
रा.प्र. द्वितीय	१०९	८
रा .प्र. तृतीय	२४१	७
रा.प्र. अनं. प्र.	२१३	३९
रा.प्र. अनं.द्वि	१०	०
ह.स.चा.	११	०
का. स.	१३	०
जम्मा	६२३	५६

## आ.व. २०८०/८१ विनियोजन, खर्च तथा प्रगति

### चौथो त्रैमासिक

- त्रैमासिक बजेट : ६९,४७७.३ (लाखमा)
- त्रैमासिक खर्च : ७७,१४३.७२ (लाखमा)
- वित्तिय : १११.०३ %
- भौतिक : १०५.१८ %

### बार्षिक

- बार्षिक बजेट : २,६६,५७४.५८ (लाखमा)
- वार्षिक खर्च : २,२५,८९३.४७ (लाखमा)
- वित्तिय : ८४.७४ %
- भौतिक : ९०.२६ %

## प्रमुख सूचकहरूको लक्ष्य तथा प्रगति

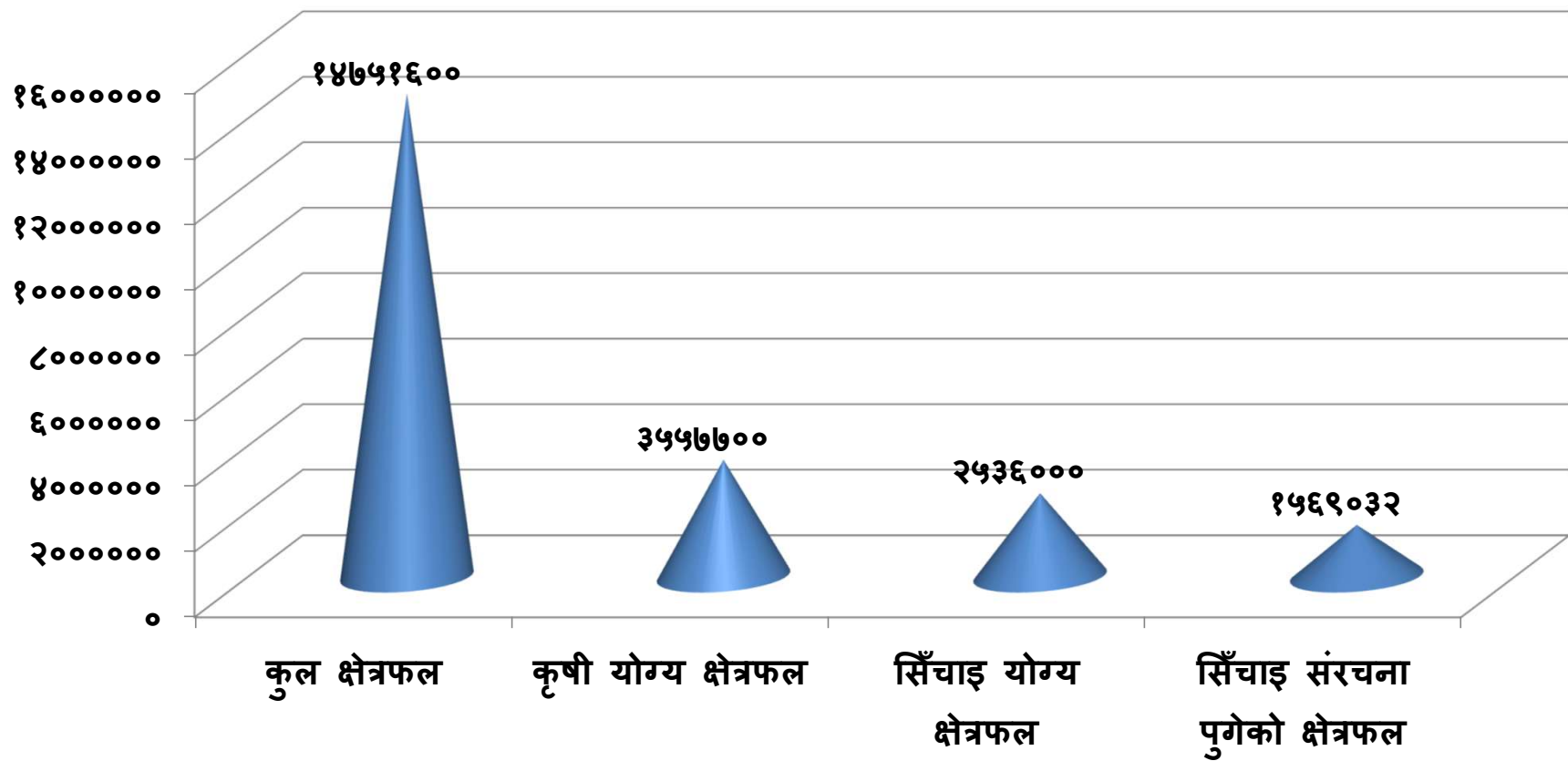
आयोजनाको प्रकार	सिंचित क्षेत्रफल (हेक्टर)			
	२०७९/८० सम्मको उपलब्धी	आ.ब. २०८०/८१ को लक्ष्य	आ.व. २०८०/८१ को नयाँ थप सिंचित क्षेत्र उपलब्धि (चौथो त्रैमासिक सम्मको)	आ.व. २०८०/८१ सम्मको बार्षिक उपलब्धि
सतह सिंचाइ, हे.	१०२२७३५	४,७००	५३६५	१०२८१००
भूमिगत सिंचाइ, हे.	५३०६५४	१२,०००	६,६९०	५३७३४४
जलासय तर्फ हे.	-	१००	५०	५०
लिफ्ट सिंचाइ	२११९	१,६००	१,४१९	३५३८
कूल जम्मा, हे.	१५५५५०८	१८,४००	१३,५२४	१५६९०३२
आयोजनाको प्रकार	तटबन्ध तथा जग्गा उकास			
	२०७९/८० सम्मको उपलब्धी	आ.ब. २०८०/८१ को लक्ष्य	आ.व. २०८०/८१ को बार्षिक उपलब्धि	आ.व. २०८०/८१ सम्मको बार्षिक उपलब्धि
तटबन्ध (कि.मी.)	१,३६४.४९	५५.११	६३	१,४२७.४९
जग्गा उकास (हे.)	१२,७८५.८८	२५०	४१६	१३,२०१.८८

## आ.व २०८०/८१ मा थप सिंचित क्षेत्र विस्तार (आयोजनास्तर)

क्र. सं	आयोजना/ कार्यक्रम	आ. व २०८०/८१ (अषार सम्मको) नयाँ थप सिंचित क्षेत्र को उपलब्धि (हेक्टर)				
		सतह	लिफ्ट	भूमिगत	जलासय	जम्मा
१	महाकाली सिंचाई आयोजना					०
२	बबई सिंचाई आयोजना	१०००				१०००
४	सिक्टा सिंचाई आयोजना	३२००				३२००
५	बृहत दाङ उपत्यका सिंचाई आयोजना	३४०	१४०	६००	५०	११३०
६	रानी जमरा कुलरीया सिंचाई आयोजना	०	०	०	०	०
७	एकीकृत उर्जा तथा सिंचाई विशेष कार्यक्रम भूमिगत सिंचाई तर्फ		७७३			७७३
६	समृद्ध तराई मधेश सिंचाई विशेष कार्यक्रम			५५१०.४		५५१०
७	झापा भूमिगत जल सिंचाई आयोजना			५८०		५८०
८	जलश्रोत संरक्षण आयोजना					०
९	भेरी कोरिडर सिंचाई तथा नदी व्यवस्थापन आयोजना	६१९	४०८			१०२७
१०	एकीकृत कर्णाली सिंचाई तथा नदी व्यवस्थापन आयोजना	२०६	९८			३०४
<b>कुल जम्मा</b>		<b>५३६५</b>	<b>१४१९</b>	<b>६६९०</b>	<b>५०</b>	<b>१३५२४</b>

# सिंचाइ विकासको अद्यावधिक स्थिति

क्षेत्रफल हेक्टर





# आ.ब. २०८०/८१ मा संचालित आयोजनाहरू

कार्यक्रम /आयोजनाहरू - जम्मा ३२ वटा

P1 तर्फ - २७ वटा

P2 तर्फ - ५ वटा

जसमध्ये,

□ सिंचाइ तर्फ (२५ वटा)

□ जल उत्पन्न प्रकोप व्यवस्थापन तर्फ (५ वटा)

□ अध्ययन अनुसन्धान तथा अन्य सहयोगी कार्यक्रमहरू (२ वटा)

ॢ०% भन्दा बढी, ५०% देखि ॢ०% र ५०%  
भन्दा कम प्रगति भएका आयोजनाहरूको विवरण

## प्रतिशतको आधारमा आयोजनाहरूको बार्षिक प्रगति

भौतिक प्रगति प्रतिशत	आयोजना संख्या	प्राथमिकता क्रम	
		P1	P2
८०-१००%	२५	२१	४
५०-८०%	५	४	१
०-५०%	२	२	०
जम्मा	३२	२७	५

## आयोजना/कार्यक्रमहरूको प्रतिशतको आधारमा बार्षिक प्रगति

क्र सं	८० देखि १०० प्रतिशत प्रगति भएका आयोजनाहरू	प्राथमिकता	प्रगति %	
			भौतिक	वित्तीय
१	जलस्रोत तथा सिंचाइ विभाग	P1	१००.००	७९.०४%
२	सिंचाइ संस्थागत विकास कार्यक्रम	P2	१००.००	९२.३९%
३	सिंचाइ संभाव्यता अध्ययन तथा निर्माण गुणस्तर कार्यक्रम	P2	८०.७६	६२.८०%
४	यान्त्रिक व्यवस्थापन कार्यक्रम	P2	१००.००	८८.६१%
५	नदी नियन्त्रण	P1	९७.६०	९८.१२%
६	जल उत्पन्न प्रकोप नियन्त्रण प्रविधि परियोजना	P2	१००.००	९६.९२%
७	बृहत सरकारी सिंचाइ योजनाको पुनर्स्थापना तथा व्यवस्थापन हस्तान्तरण	P1	९३.२४	९६.०४%
८	बागमती सिंचाइ आयोजना	P1	९९.५५	९९.३८%
९	बबई सिंचाइ आयोजना	P1	९८.९३	९९.०३%
१०	महाकाली सिंचाइ आयोजना (कन्चनपुर)	P1	९९.९५	९७.२०%
११	सुन्सरी मोरङ सिंचाइ आयोजना (तेस्रो)	P1	९८.९७	९८.९६%
१२	प्रगन्ना तथा बड्कापथ सिंचाइ आयोजना, दाङ	P1	९९.२२	९४.११%
१३	सिक्टा सिंचाइ आयोजना	P1	१२०.३४	९९.३६%
१४	पालुडटार- कुण्डुटार सिंचाइ आयोजना	P1	९९.९२	९६.३६%

## आयोजना/कार्यक्रमहरूको प्रतिशतको आधारमा बार्षिक प्रगति

क्र सं	८० देखि १०० प्रतिशत प्रगति भएका आयोजनाहरू	प्राथमिकता	प्रगति %	
			भौतिक	वित्तीय
१५	टार - बजार संरक्षण कार्यक्रम	P1	८०.०१	७७.९२%
१६	रानी जमरा कुलरिया सिंचाइ आयोजना ( प्रणाली आधुनिकीकरण समेत)	P1	८०.१२	७४.६२%
१७	भेरी - ववई डाइभर्सन बहुउद्देश्यीय आयोजना	P1	८४.५	९६.९ %
१८	समृद्ध तराई मधेस सिंचाइ विशेष कार्यक्रम	P1	८९.६४	८६.२८%
१९	सुनकोशी मरिन डाइभर्सन बहुउद्देश्यीय आयोजना	P1	११८.११	९८.०९%
२०	बृहद् दाड उपत्यका सिंचाइ आयोजना	P1	९९.८६	९९.८५%
२१	एकीकृत कर्णाली सिंचाइ तथा नदि नियन्त्रण आयोजना	P1	९५.७८	८८.१०%
२२	एकीकृत उर्जा तथा सिंचाइ विशेष कार्यक्रम	P1	८१.२२	७६.८६%
२३	भूमिगत स्यालो तथा डिप ट्युववेल सिंचाइ आयोजना	P1	१३४.१७	८४.४३%
२४	पहिरो ब्यवस्थापन आयोजना	P1	१००.००	९२.४६%
२५	नविनतम यान्त्रिक सिंचाइ आयोजना	P1	१००.००	१.८९%

## आयोजना/कार्यक्रमहरूको प्रतिशतको आधारमा वार्षिक त्रैमासिक प्रगति

क्र सं	५० देखि ७९ प्रतिशत प्रगति भएका आयोजनाहरू	प्राथमिकता	प्रगति %	
			भौतिक	वित्तीय
१	सिंचाइ तथा जलस्रोत व्यवस्थापन आयोजना (सिंचाइ )	P1	७२.२२	५०.३६%
२	समुदाय व्यवस्थित सिंचित कृषि क्षेत्र आयोजना	P1	७८.६४	८७.०६%
३	मर्मत संभार आयोजनाहरू	P1	६६.८६	८७.६३%
४	प्राथमिकता प्राप्त नदि बेशिन बाढी जोखिम व्यवस्थापन आयोजना	P2	७२.७३	६०.९०%
५	जलस्रोत संरक्षण आयोजना	P1	७८.७९	६३.७०%

क्र सं	५० प्रतिशत भन्दा कम प्रगति भएका आयोजनाहरू	प्राथमिकता	प्रगति %	
			भौतिक	वित्तीय
१	भारतीय अनुदान सहयोगमा संचालित नदी नियन्त्रण आयोजना	P1	२६.३७	२३.५१%
२	सिंचाइ पुनर्स्थापना आयोजना (कुवेत फण्ड)	P1	१०.१२	३४.९०%

## प्रतिशतको आधारमा आयोजनाहरूको चौथो त्रैमासिक प्रगति

भौतिक प्रगति प्रतिशत	आयोजना संख्या	प्राथमिकता क्रम	
		P1	P2
८०-१००%	२९	२४	५
५०-८०%	३	३	०
जम्मा	३२	२७	५

## आयोजना/कार्यक्रमहरूको प्रतिशतको आधारमा चौथो त्रैमासिक प्रगति

क्र सं	८० देखि १०० प्रतिशत प्रगति भएका आयोजनाहरू	प्राथमिकता	प्रगति %	
			भौतिक	वित्तीय
१	जलस्रोत तथा सिंचाइ विभाग	P1	८०.००	१११.४७%
२	सिंचाइ संस्थागत विकास कार्यक्रम	P2	१००.००	१००.२९%
३	सिंचाइ तथा जलस्रोत व्यवस्थापन आयोजना (सिंचाइ )	P1	१५७.२८	१७६.८३%
४	सिंचाइ संभाव्यता अध्ययन तथा निर्माण गुणस्तर कार्यक्रम	P2	९७.४७	१०३.६१%
५	यान्त्रिक व्यवस्थापन कार्यक्रम	P2	१००.००	२५९.३९%
६	समुदाय व्यवस्थित सिंचित कृषि क्षेत्र आयोजना	P1	२५०.००	३९७.०५%
७	नदी नियन्त्रण	P1	९३.०३	१०२.१७%
८	जल उत्पन्न प्रकोप नियन्त्रण प्रविधि परियोजना	P2	१००.००	१३८.४४ %
९	भारतीय अनुदान सहयोगमा संचालित नदी नियन्त्रण आयोजना	P1	९९.९९	१११.१३%
१०	मर्मत संभार आयोजनाहरू	P1	९४.२५	१६२.८४%
११	बृहत सरकारी सिंचाई योजनाको पुनर्स्थापना तथा व्यवस्थापन हस्तान्तरण	P1	९८.८७	१५१.७२%
१२	बागमती सिंचाइ आयोजना	P1	१२३.८९	१४५.७४%
१३	बबई सिंचाइ आयोजना	P1	९९.७५	८९.३२%
१४	महाकाली सिंचाइ आयोजना (कन्चनपुर)	P1	८६.९९	४७.१०%



क्र सं	८० देखि १०० प्रतिशत प्रगति भएका आयोजनाहरू	प्राथमिकता	प्रगति %	
			भौतिक	वित्तीय
१५	सुनसरी मोरङ सिंचाइ आयोजना (तेस्रो)	P1	१५८.४१	१७८.८२%
१६	प्रगन्ना तथा बड्कापथ सिंचाइ आयोजना, दाङ	P1	११२.१३	८८.९०%
१७	सिक्टा सिंचाइ आयोजना	P1	१७५.५१	१४१.७२%
१८	पालुडटार- कुण्डुटार सिंचाइ आयोजना	P1	१००.००	२४८.२४%
१९	प्राथमिकता प्राप्त नदि बेशिन बाढी जोखिम ब्यवस्थापन आयोजना	P2	८३.९४	३१६.३३%
२०	सिंचाइ पुनर्स्थापना आयोजना (कुवेत फण्ड)	P1	१००.००	५८.१४%
२१	समृद्ध तराई मधेस सिंचाइ विशेष कार्यक्रम	P1	१४३.२९	१६१.६१%
२२	सुनकोशी मरिन डाईभर्सन बहुउद्देशिय आयोजना	P1	११४.४५	१०२.१४%
२३	भेरी - ववई डाईभर्सन बहुउद्देशयीय आयोजना	P1	८६.२	१२७.९१ %
२४	बृहद् दाङ उपत्यका सिंचाई आयोजना	P1	१००.००	१०४.८२%
२५	एकिकृत कर्णाली सिंचाई तथा नदि नियन्त्रण आयोजना	P1	९०.२०	१०५.२४%
२६	एकीकृत उर्जा तथा सिंचाई विषेश कार्यक्रम	P1	८४.३३	१३८.७२%
२७	भुमिगत स्यालो तथा डिप ट्युववेल सिंचाई आयोजना	P1	१०९.६८	१२.७३%
२८	पहिरो ब्यवस्थापन आयोजना	P1	१७४.४५	२९५.४१%
२९	नविनतम यान्त्रिक सिंचाइ आयोजना	P1	१२६.५६	४.४४%

## आयोजना/कार्यक्रमहरुको प्रतिशतको आधारमा चौथो त्रैमासिक प्रगति

क्र सं	५० देखि ७९ प्रतिशत प्रगति भएका आयोजनाहरु	प्राथमिकता	प्रगति %	
			भौतिक	वित्तीय
१	टार - बजार संरक्षण कार्यक्रम	P1	६४.११	२३२.२८%
२	रानी जमरा कुलरिया सिंचाइ आयोजना ( प्रणाली आधुनिकीकरण समेत)	P1	७२.३९	६८.४८%
३	जलस्रोत संरक्षण आयोजना	P1	७१.७६	२१९.१८%

आर्थिक वर्ष २०८०/८१ को असार मसान्त सम्मको बेरुजुको अवस्था  
रु. हजारमा

आर्थिक वर्ष	बेरुजु रकम	प्रगति रकम	प्रगति प्रतिशत	बाँकी बेरुजु रकम
२०७८/७९	१९५०३२८	१२५००००	६४.०९	७००३२८
२०७९/८०	१०१५४३६	०	०	१०१५४३६
जम्मा	२९६५७६४	१२५००००	४२.१५	१७१५७६४

धन्यवाद